

8. BILAGOR

8.1. BILAGA 1 - INTERVJUGUIDE

8.1.1. INLEDNING

1. Vilken befattning har du?
2. Beskriv vad du arbetar med och hur en vardag för dig kan se ut?

8.1.2. PRODUKTIONSPLANERING

1. Kan du beskriva hur ni arbetar med produktionsplaneringen?
2. Hur arbetar ni med tidplanering?
3. Vilka tidplaner upprättar ni?
4. Vem gör dem?
5. Hur ofta uppdateras tidplanerna?
6. Följer ni upp tidplanerna?
7. Använder ni er av en leveranstidplan? I vilken form?
8. Använder ni er av en APD-plan och i så fall hur ofta uppdateras den?
9. Arbetar ni med arbetsberedningar? Om ja, används de?
10. Hur väl upplever du att verksamheten stämmer överens gentemot gällande planer? Skala 1-4.
11. Vad för typer av möten har ni?
12. Hur delaktig är du i inköpen?

13. Hur upplever du planerade inköp gentemot spontana inköp i projektet?
14. Har du några idéer på hur planeringen skulle kunna förbättras i projektet?

8.1.3. INKÖP

1. Kan du beskriva hur ni arbetar med inköp i projektet?
2. Vem sköter inköpen?
3. Köper ni några tjänster kopplade till leveransen? Exempelvis material i montageordning, inbärning, monterat, testat mm.
4. Använder ni er av samlastning? (Samordning internt innan orderläggning)
5. Hur upplever du Planerade inköp mot Spontana inköp i projektet?
6. Händer det att ni köper fel material i projektet? Isf, varför?
7. Köper ni in material och lagrar eller just när ni behöver det (Just-in-time)?
8. Hur utvärderar ni era leverantörer? Pris, miljö, leveransprecision mm.
9. Om någon leverantör kan bli bättre, hur fångar ni upp det? Erfarenhetsåterföring
10. Har du några idéer på hur inköpet kan förbättras i projektet?

8.1.4. LEVERANSER

1. Hur ser en optimal leverans ut tycker du?
2. Hur tycker du att leveranserna fungerar i projektet?

3. Kan du uppskatta hur mycket material som levereras enligt leveranstidplanen?
4. Är det någon leverantör som du tycker fungerat speciellt bra? Varför?
5. Är det någon leverantör som du tycker fungerat speciellt dåligt? Varför?
6. Vad beror illa "tajmade" leveranser på?
7. Vad kan leverantörerna bli bättre på för att ni ska bli bättre?
8. Hur tycker du att leveransprecisionen fungerar?
9. Är den egna organisationen redo för leveranser med hög precision?
10. Hur flexibla är leveranserna avseende tid och mängd?
11. Upplever du att ni har behov av flexibilitet?
12. Hur upplever du godsmottagningen?
13. Hur ofta händer restningar vid leveranser?
14. Har du några idéer på hur leveranserna kan bli effektivare?

8.1.5. LOGISTIK (FLÖDET AV MATERIAL PÅ ARBETSPLATSEN)

1. Hur går dina tankar kring logistiken på bygget? (Beskriv hur det fungerar)
2. Kan du beskriva hur ni arbetar med materialhanteringen?
3. Lagrar ni material eller får ni materialet när ni behöver det?
4. Genomsnittlig lagringstid?
5. Upplever du några problem vad gäller flödet av material till och på arbetsplatsen?

6. Händer det att det saknas material ute i produktionen? Vid vilka tillfällen?
7. Brukar ni få leta efter maskiner och verktyg eller har ni hela tiden koll på var dessa är?
8. I vilken utsträckning försvinner material, verktyg och maskiner från arbetsplatsen?
9. Hur mycket internt transporter/förflyttningar görs på produktionsplatsen?
10. Hur upplever du att det fungerar med omgivande flöden kring arbetsområdet? Exempelvis leveranser till andra byggen och hantverksbilar.
11. Vad kring logistiken är du mest nöjd med?
12. Vad ser Du skulle kunna fungerat bättre vad gäller logistiken?

8.1.6. ARBETSMILJÖ

1. Hur tycker du att stämningen och trivseln är i projektet?
2. Hur upplever du kommunikationen på bygget? Exempelvis mellan tjänstemän och byggarbetare.
3. Hur upplever du informationen om projektet samt projektet i projektet?
4. Hur är din egen arbetsbelastning? Skala 1-6.
5. Hur är arbetsintensiteten?
6. Hur uppfattar du ordningen på arbetsplatsen (städning, lager mm)?
7. Utför ni bedömningar på arbetsmiljörisker för olika arbetsmoment i projektet?

8. Ser du några risker/utmaningar gällande arbetsmiljö på arbetsområdet?
9. Har du drabbats av någon arbetsskada på det här projektet?
10. Vad ligger bakom bra projekt respektive dåliga projekt ur ett arbetsmiljöperspektiv?
11. Är det något stöd Du saknar för att utföra Ditt jobb? (Chef, tid, resurser, maskiner, information etc)
12. Har du något förslag på förbättringar vad gäller arbetsmiljön i projektet?

8.2. BILAGA 2 - OBSERVATIONSGUIDE

OBSERVATÖR: _____	SIGN: _____
PRODUKTIONSSKEDE: _____	
DATUM: _____	
Tid: ____ - ____	
Veckodag: Mån Tis Ons Tor Fre Lör Sön	Färgförklaring
<input type="checkbox"/> <input type="checkbox"/> <input type="checkbox"/> <input type="checkbox"/> <input type="checkbox"/> <input type="checkbox"/> <input type="checkbox"/>	<input checked="" type="checkbox"/> = Parametern observeras var tredje vecka

Deltagande observation vid arbetsplats Viktor Hanson i NDS hösten 2015.

Observationsschemat är utformat för att besvaras utifrån observatörens egen upplevelse på byggarbetsplatsen. Observatören besvarar varje fråga eller påstående med tillhörande skala (1-4) och den kryssas i efter egen upplevelse, i relation till beskrivningarna under betygen. Om informationen för en fråga och/eller påstående inte upplevs tillräcklig för att ta ställning ska inget betyg avges för denne. För vissa frågor finns bilder som illustrerar frågan.

1. Är det ordning och reda på arbetsplatsen?

<input type="checkbox"/>	<input type="checkbox"/>	<input type="checkbox"/>	<input type="checkbox"/>
1	2	3	4

Mycket rörigt

Välordnat

Kommentar:

2. Ligger material i vägen?

<input type="checkbox"/>	<input type="checkbox"/>	<input type="checkbox"/>	<input type="checkbox"/>
1	2	3	4

Ja, material ligger utspritt

Nej, ordning och reda på arbetsplatsen

Kommentar:

3. Bedöm risken att snubbla på material

<input type="checkbox"/>	<input type="checkbox"/>	<input type="checkbox"/>	<input type="checkbox"/>
1	2	3	4

Stor risk för att snubbla

Ingen risk för att snubbla

Kommentar:

4. Hur ser lagerhanteringen ut på arbetsplatsen?

1 2 3 4

Lite lager Mycket lager

Kommentar:

5. Är byggarbetsplatsen städad?

1 2 3 4

Nej, ostädat och smutsigt Ja, rent och snyggt

Kommentar:

6. Är material väderskyddat på platsen?

1 2 3 4

Nej, bristfälligt väderskydd Ja, bra väderskydd

Kommentar:

7. Bedöm säkerheten på arbetsplatsen med avseende på medarbetare och tredjepart (boende, gående, cyklister)

1 2 3 4

Bristfällig säkerhet, risk för skador Bra säkerhet med låg risk för skador

Kommentar:

8. Bedöm belysningen på arbetsplatsen

1 2 3 4

Dålig belysning (mörka ytor, svårt att se) Bra belysning (inga mörka ytor)

Kommentar:

9. Använder medarbetarna rätt skyddsutrustningen? Hjälmm, varselkläder, skyddsskor

1 2 3 4

Nej, bristfällig skyddsutrustning Ja, samtliga har rätt skyddsutrustning

Kommentar:

10. Finns det en tydlig och uppdaterad APD-plan?

1 2 3 4

Nej, finns ingen aktuell

Ja, tydlig och aktuell

Kommentar:

11. Hur upplevs hantverkarnas och tjänstemännens inställning och arbetsförmåga i projektet

1 2 3 4

Rastlösa och/eller frustrerade

Positiva och fokus på sitt arbete

Kommentar:

12. Hur upplevs trivseln på arbetsplatsen?

1 2 3 4

Dålig stämning på arbetsplatsen

Mycket bra stämning på arbetsplatsen

Kommentar:

13. Finns det hantverkare redo vid lossning av material vid leverans?

1 2 3 4

Nej, ingen står redo för lossning

Ja, de har förberett sig inför lossning

Kommentar:

14. Finns det tydliga tidplaner med aktuell information?

1 2 3 4

Nej, finns inga aktuella

Ja, tydliga och aktuella

Kommentar:

Finns Aktuell Visuellt

Produktionstidplan

Rullande veckotidplan

Veckotidplan

Övriga kommentarer:

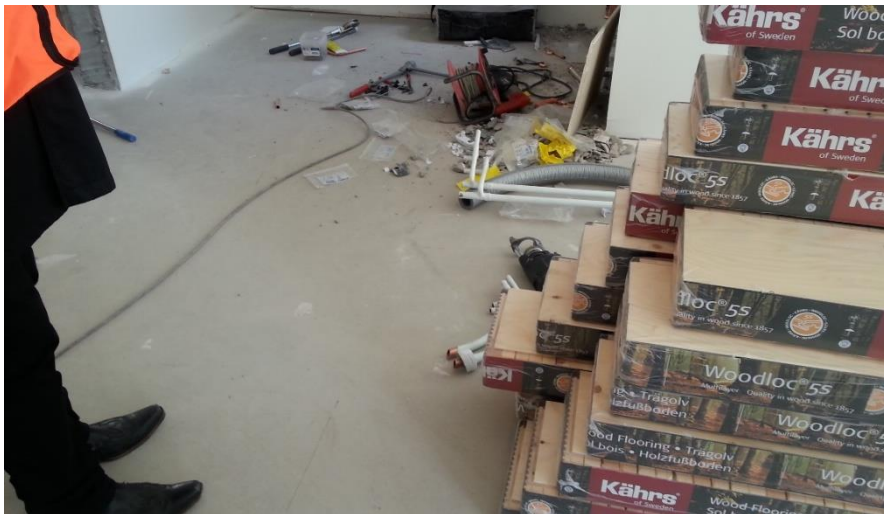
8.3. BILAGA 3 - FRÅGOR FÖR PEK-SKÄRMAR

- 1 Vilken yrkeskategori representerar du?
- 2 Inom vilket yrkesområde?
- 3 Välj från vilken dag i kalendern som dina svar ska avse.
- 4 Hur många timmar arbetade du?
- 5 Hur mycket tid lade du ner på att hämta material?
- 6 Vad lade du din arbetstid på? (Uppskatta procentuellt)
- 7 Hur mycket tid la du ned på att leta efter material?
- 8 Fick du några leveranser till bygget?
- 9 Hur stor andel av dagens leveranser anser du har varit rätt material, på rätt plats, i rätt tid?
- 10 Fick du vänta under dagen på grund av att materialet tog slut?
 - a. Hur länge?
- 11 Fick du några oplanerade leveranser?
 - a. Hur många?
- 12 Hur lång tid fick du montera och bygga under dagen?
- 13 Fick du vänta under dagen på grund av att materialet tog slut?
 - a. Hur länge?
- 14 Fick du några leveranser till bygget under dagen?
- 15 Hur stor andel av dagens leveranser anser du har varit rätt material, på rätt plats, i rätt tid?
- 16 Vilka påståenden stämmer för ordning och reda på arbetsplatsen?
- 17 Fick du några oplanerade leveranser?
 - a. Hur många?
- 18 Hur upplevde du ditt arbetstempo?
- 19 Hur mycket av din arbetstid fick du lägga på städning och avfallshantering under dagen?
- 20 Hann du göra klart det arbete du planerat för dagen?
 - a. Hur mycket hann du färdigställa?
- 21 Hur mycket tid fick du lägga på planering under dagen?
- 22 Hur upplevde du trivseln på arbetsplatsen?
- 23 Vilka påståenden stämmer för ordning och reda på arbetsplatsen?
- 24 Vilket övergripande betyg ger du dagen?
- 25 Hur upplevde du ditt arbetstempo?
- 26 Hann du göra klart det arbete du planerat för dagen?
- 27 Hur mycket hann du färdigställa?
- 28 Hur upplevde du trivseln på arbetsplatsen?

Vilket övergripande betyg ger du arbetsdagen?

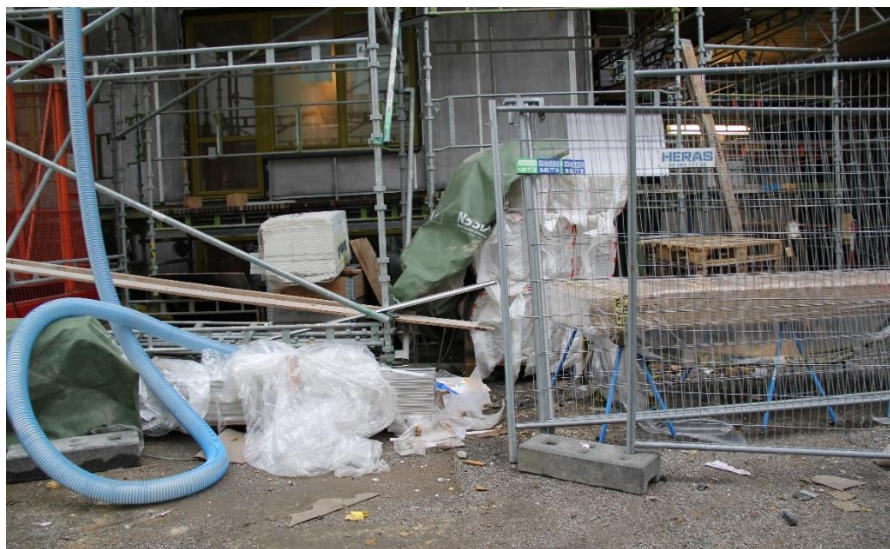
8.4. BILAGA 4 – FOTON FRÅN FALLSTUDIE 1

8.4.1. OBSERVATION 1 – 131004

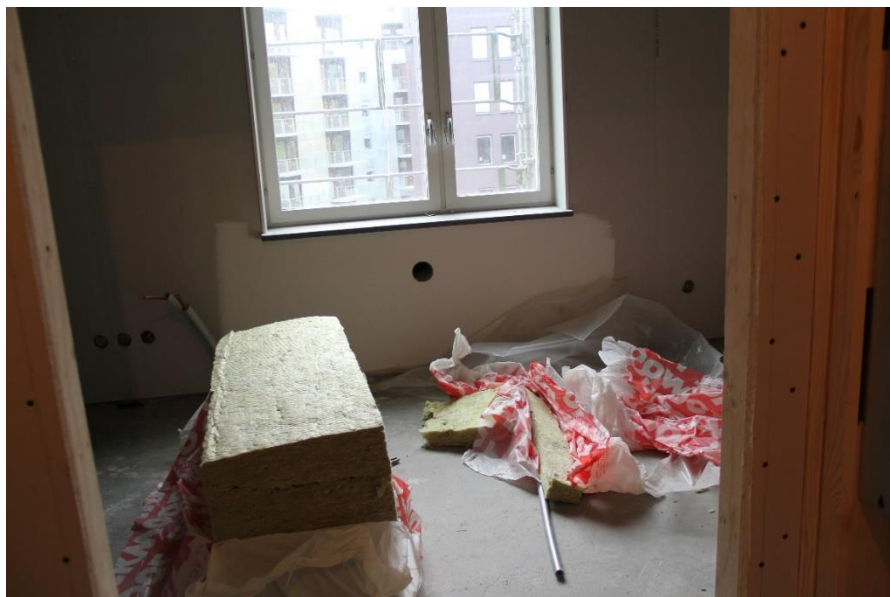


8.4.2. OBSERVATION 2 – 131009



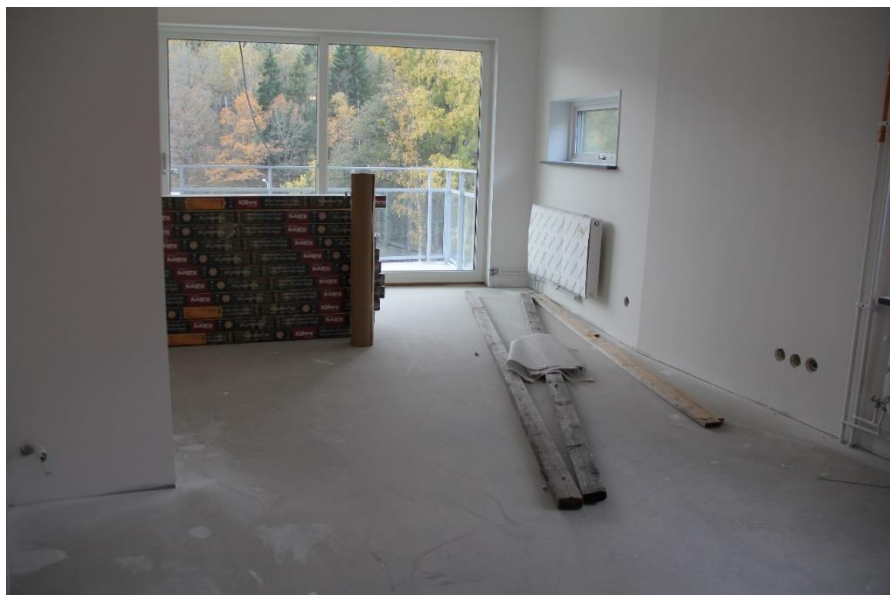


8.4.3. OBSERVATION 3 – 131016





8.4.4. OBSERVATION 4 – 131023





8.4.5. OBSERVATION 5 - 131028

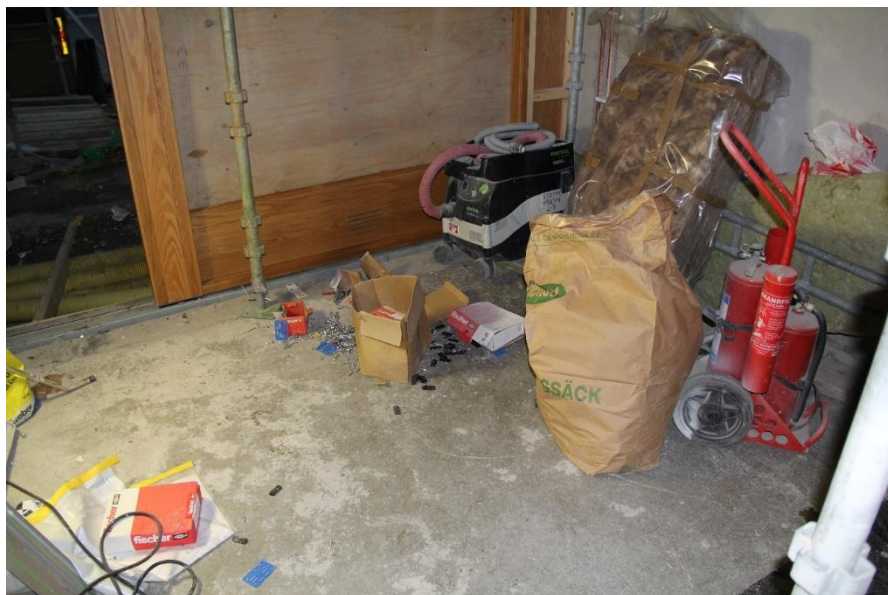




8.4.6. OBSERVATION 6 – 131107



8.4.7. OBSERVATION 7 – 131115



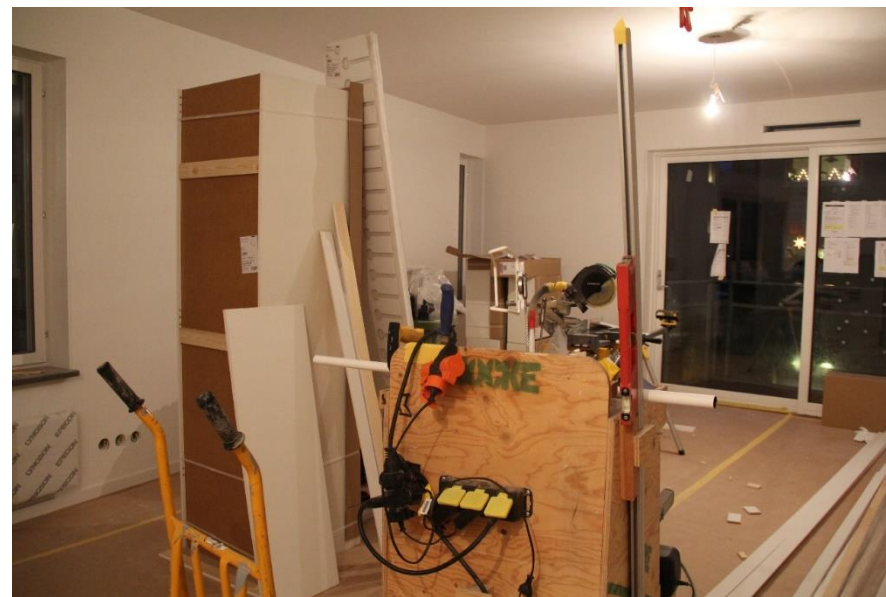
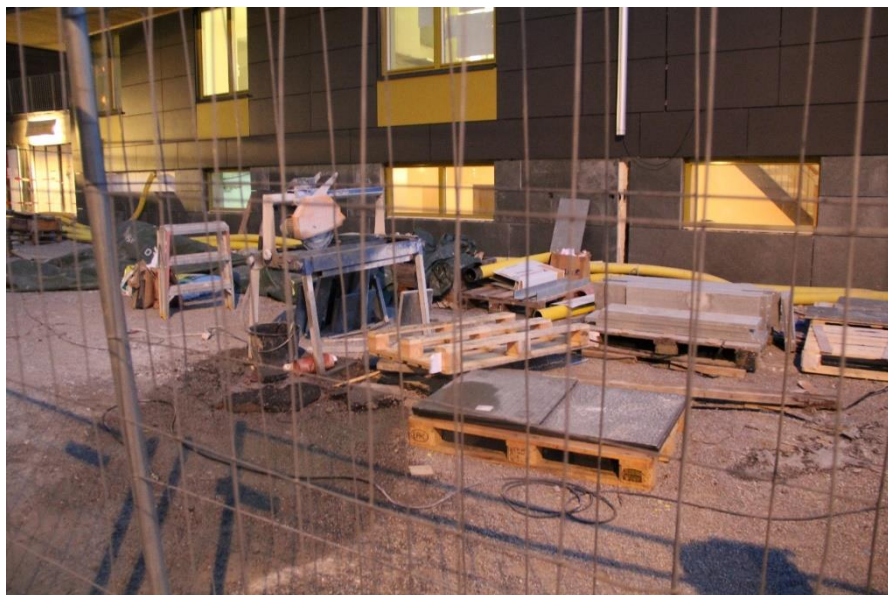
8.4.8. OBSERVATION 8 – 131121



8.4.9. OBSERVATION 9 – 131127



8.4.10. OBSERVATION 10 – 131204



8.5. BILAGA 5 – FOTON FRÅN FALLSTUDIE 2

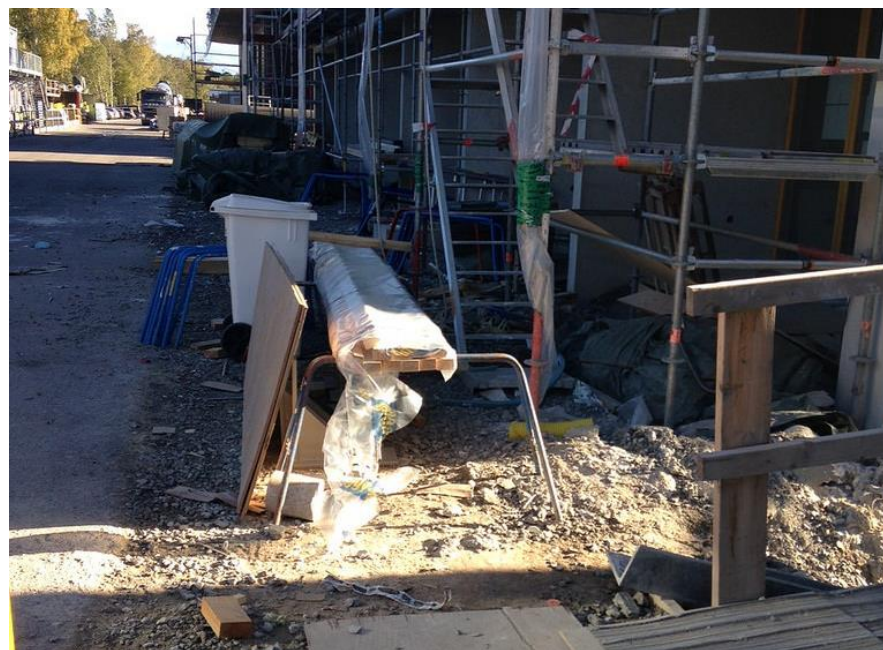
8.5.1. OBSERVATION 1 – 150925



8.5.2. OBSERVATION 2 – 151005



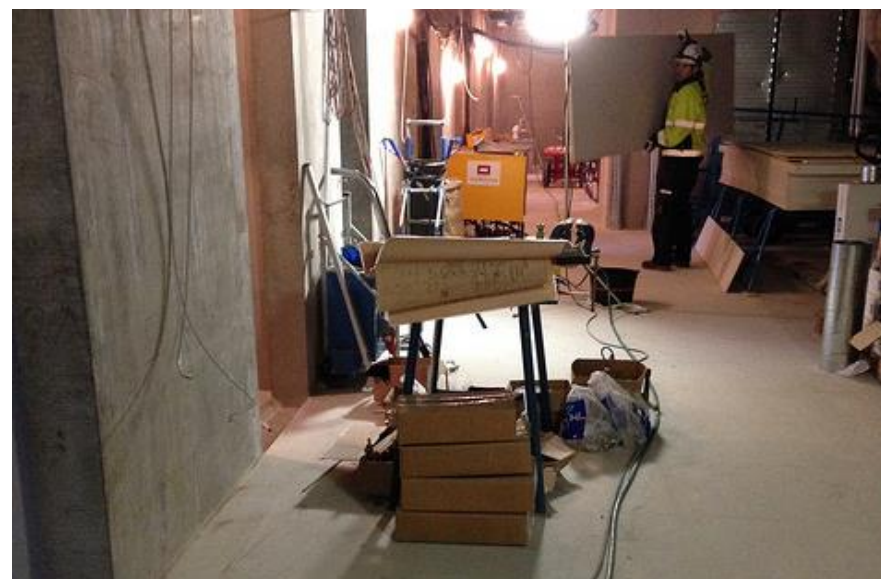
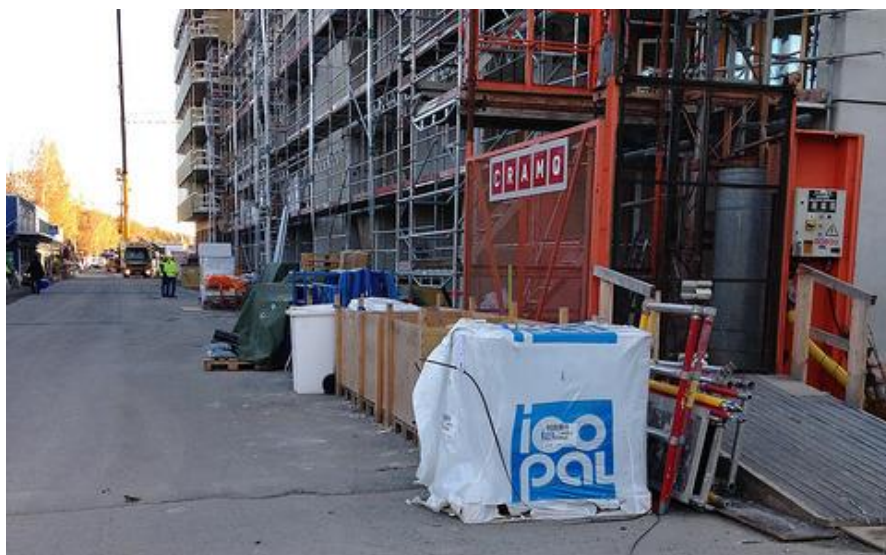
8.5.3. OBSERVATION 3 – 151008



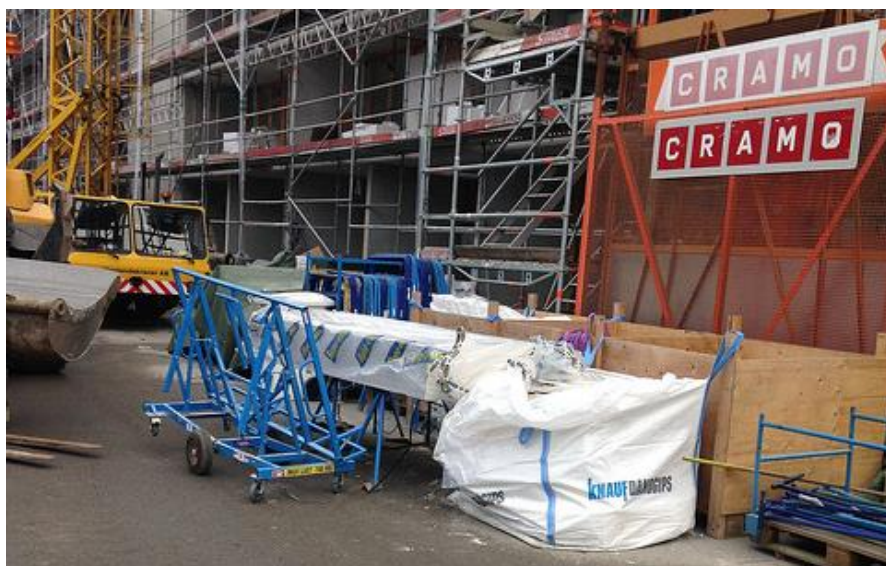
8.5.4. OBSERVATION 4 – 151013



8.5.5. OBSERVATION 5 – 151026



8.5.6. OBSERVATION 6 – 151103



8.5.7. OBSERVATION 7 – 151116

